

Windows8.1（x64）系统安装 BenQ SK7XXX 驱动的方法

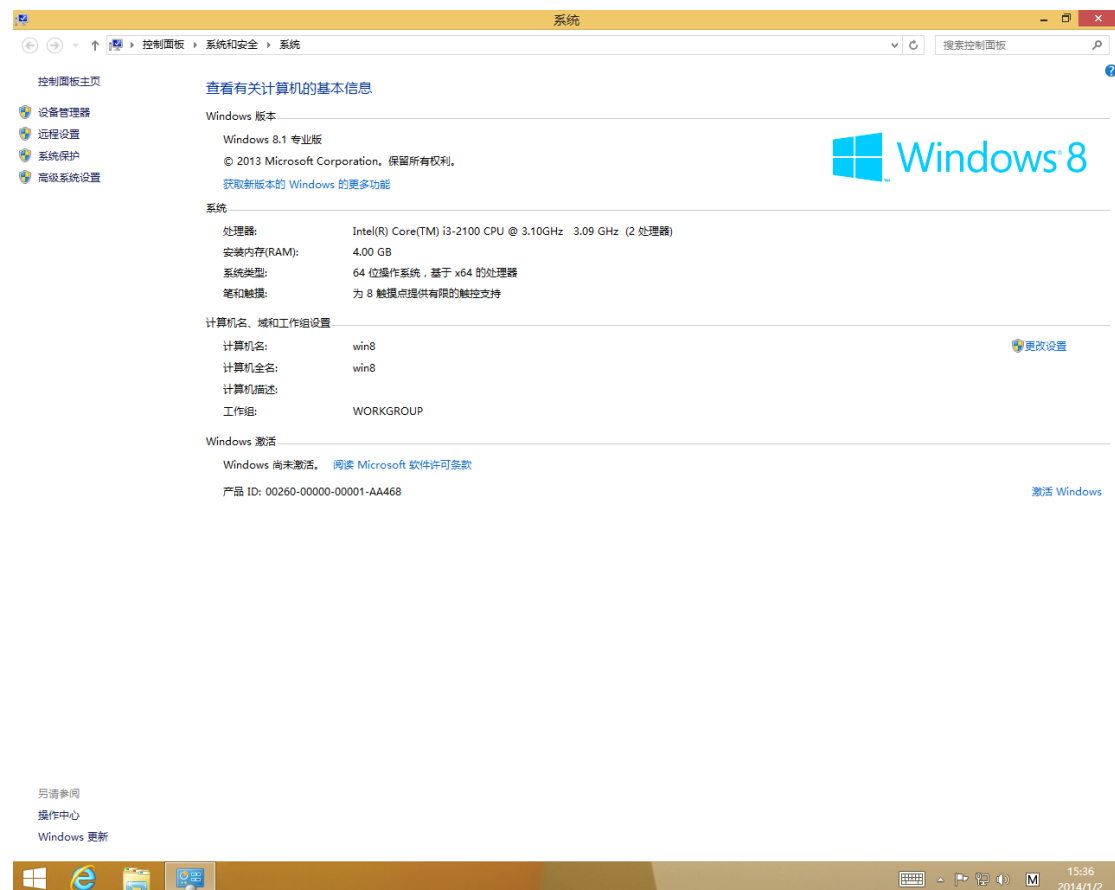
在默认设置下，Win8.1（x64）初始化安装 BenQ SK7XXX 驱动程序，会出现提示“第三方 INF 不包含数字签名信息”，不允许继续安装。

解决方案如下：

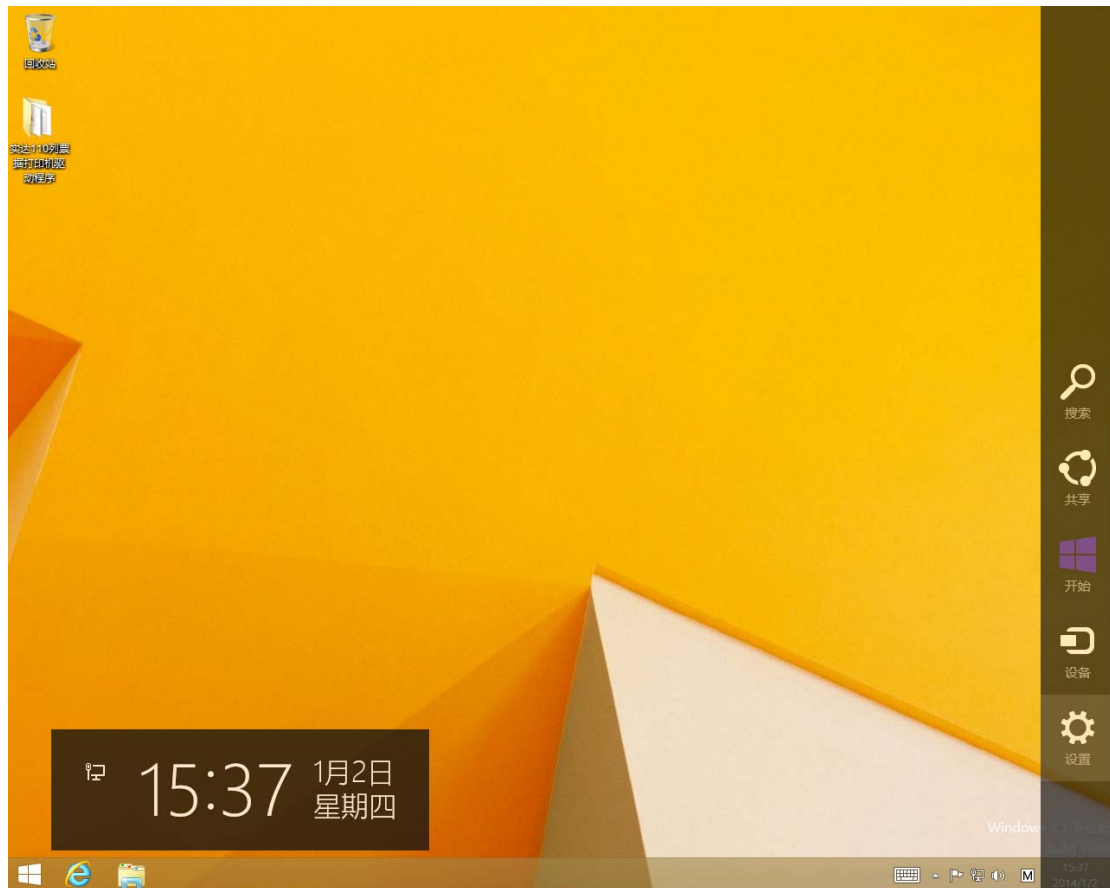
（注：此种方法仅在设置操作后单次有效，如需安装其他设备驱动程序，需要重复下面的步骤）

图文说明：

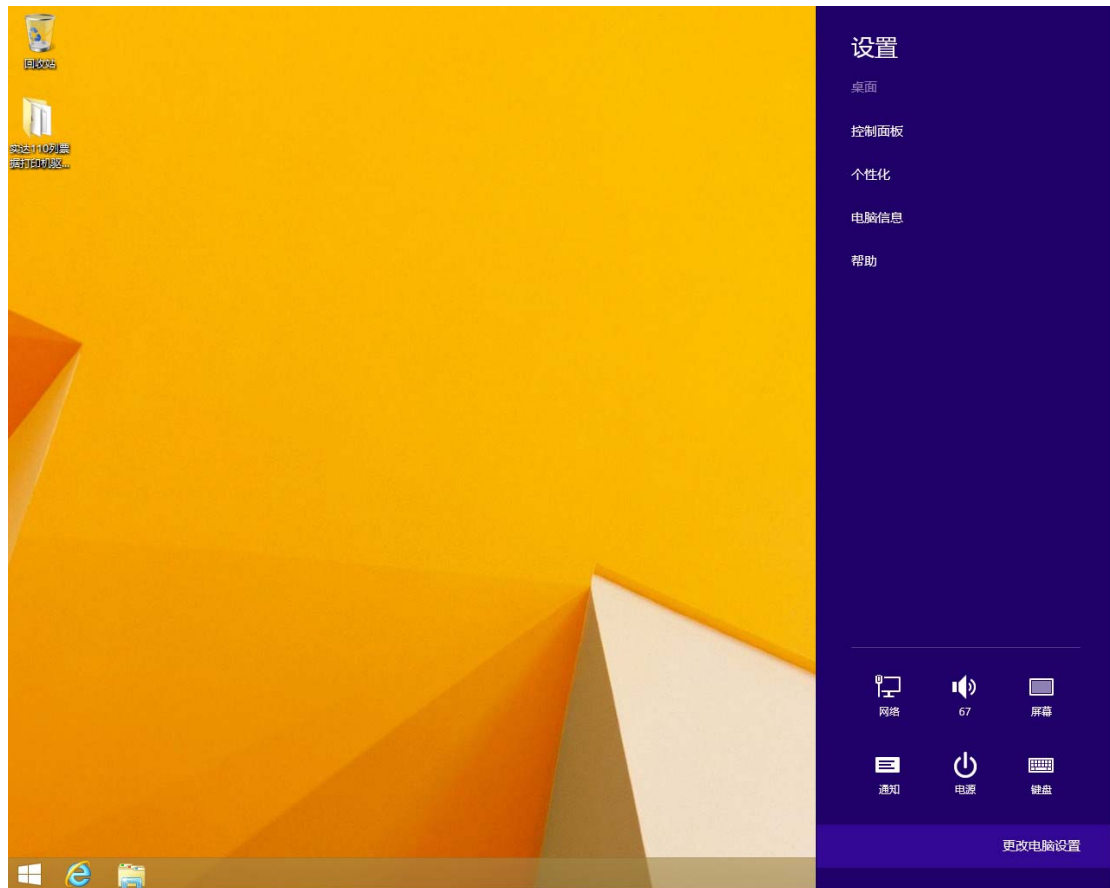
1、操作系统：Win 8.1（x64）



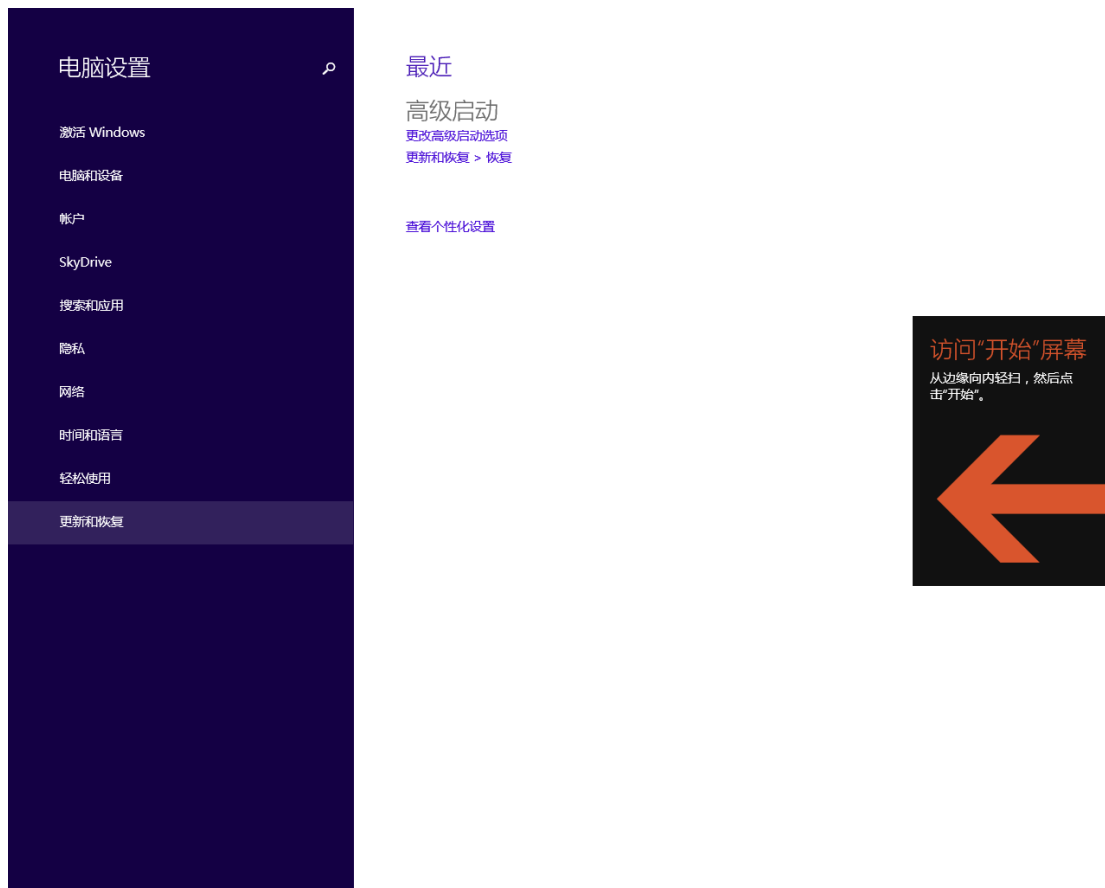
2、Charm 菜单（装好 Win8.1 显示桌面，在屏幕右侧的角落晃动下鼠标,会出现 Win8.1 右侧的那个全屏菜单；如果觉得不好找的用户请直接按**[Win]+[C]**就可以调出 Charm 菜单），点击**设置**。



3、最下面有个更多电脑设置，注：按【Win】+【i】可以直接打开设置。



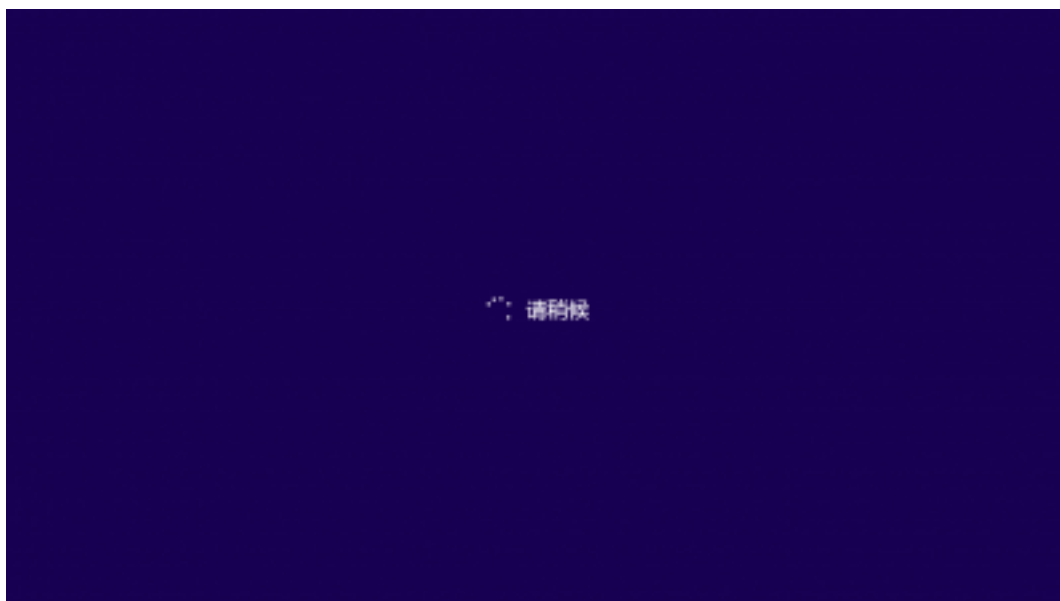
4、打开**更多电脑设置**后，左侧选择**更新和恢复**。



5、进入“更新和恢复”界面后，左侧栏选择“恢复”，在右侧界面选择高级启动，点击“立即重启”。



6、第一次重启



7、重启后选择疑难解答



8、选择高级选项

← 疑难解答



恢复电脑

如果你的电脑未正常运行，则可以在不丢失文件的情况下对它进行恢复。



初始化电脑

如果要删除你的所有文件，则可以完全初始化电脑。



高级选项

9、选择 Windows 启动设置

← 高级选项



系统还原

使用你电脑上记录的还原点来还原 Windows



系统映像恢复

使用专门的系统映像文件来恢复 Windows



自动修复

修复妨碍 Windows 加载的问题



命令提示符

使用命令提示符进行高级故障排除



Windows 启动设置

更改 Windows 启动行为，例如，驱动程序强制签名。

10、再次重启（这里才是要真正重启）！

⬅ Windows 启动设置

重启以更改 Windows 选项，例如：

- 禁用驱动程序强制签名
- 禁用预先启动反恶意软件保护
- 禁用系统失败时自动重启
- 启用低分辨率视频模式
- 启用调试模式
- 启用启动日志
- 启用安全模式

重启

11.1、如果你的 Win 8.1 是主系统或者单 Win 8.1 系统会看到这样的界面，选择 7-禁用驱动程序强制签名。

启动设置

按一个数字以从下列选项中进行选择。

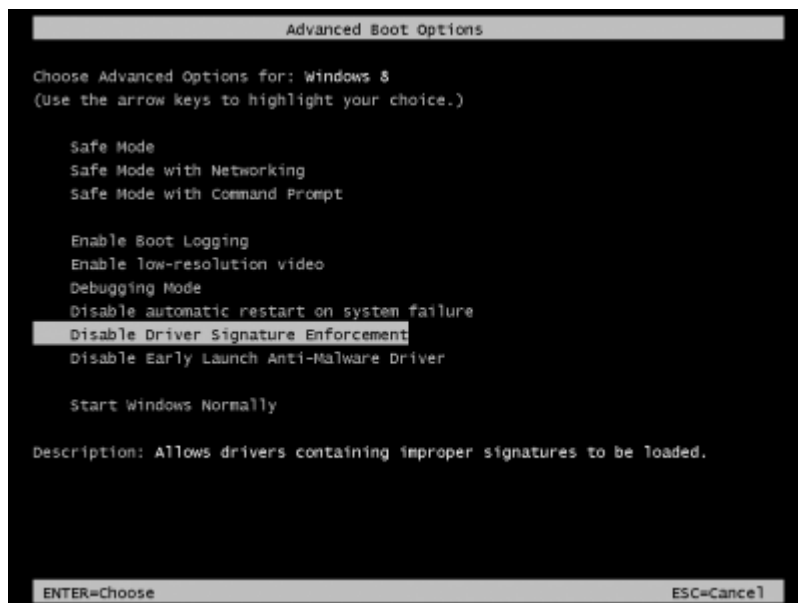
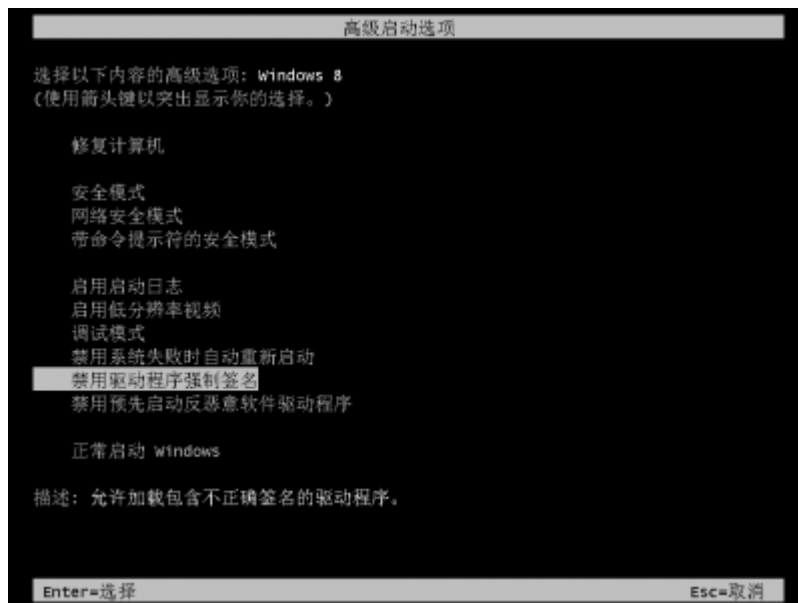
使用数字键或功能键 F1-F9。

- 1) 启用调试
- 2) 启用启动日志记录
- 3) 启用低分辨率视频
- 4) 启用安全模式
- 5) 启用带网络连接的安全模式
- 6) 启用带命令提示符的安全模式
- 7) 禁用驱动程序强制签名
- 8) 禁用预先启动反恶意软件保护
- 9) 禁用失败后自动重新启动

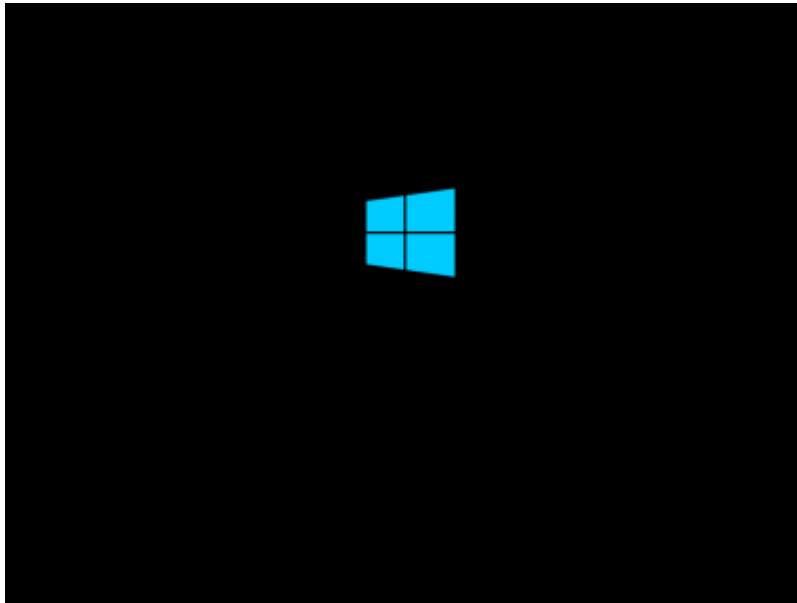
按 F10 以查看更多选项

按 Enter 以返回到操作系统

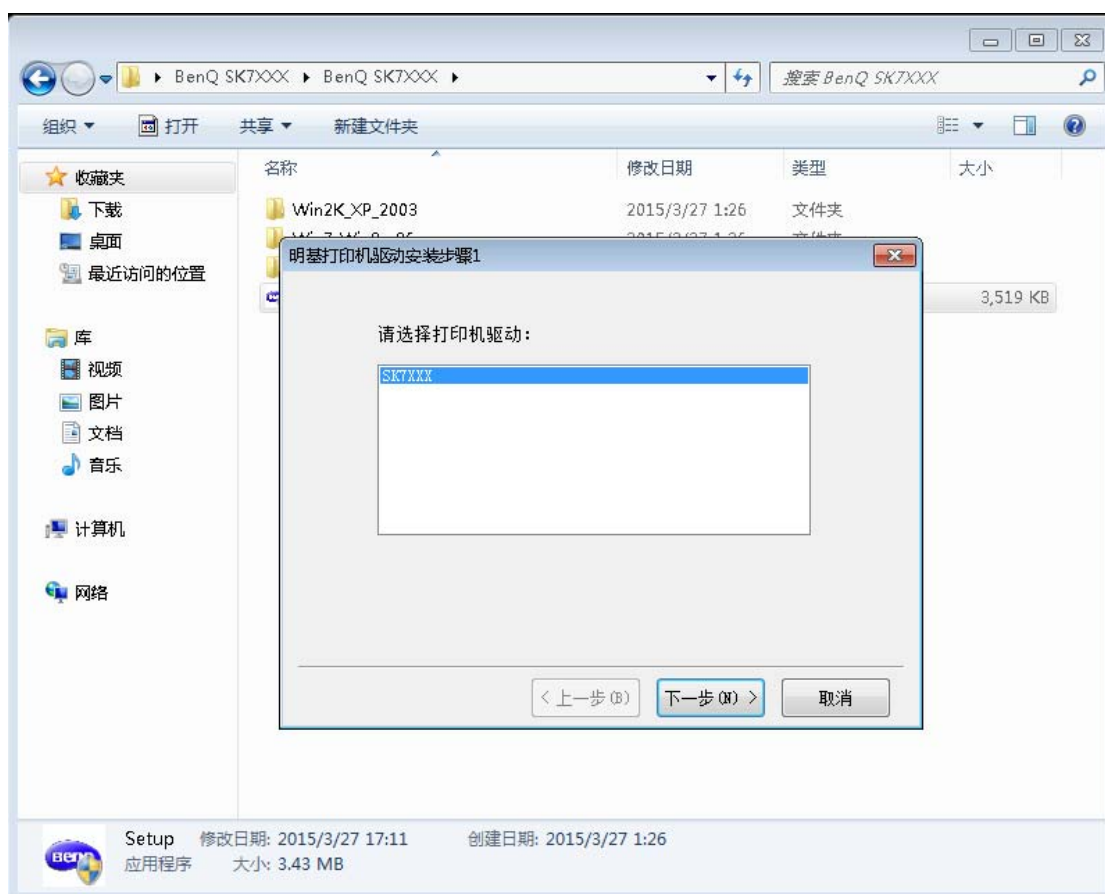
11.2、如果你的 Win8.1 不是主系统，在选择 Win8.1 按 F8 会看到这样的界面，选择“ **Disable Driver Signature Enforcement** ”继续启动即可。这个菜单随着系统版本不同是有不同语言的，中文的话就是“**禁用驱动程序强制签名**”



12、再次进入操作系统



12、双击运行驱动安装包中的“Setup.exe”，开始安装打印机驱动



13、在弹出的界面上按提示，一步步的往下操作，最后单击“完成”，完成安装过程。

